



CATÁLOGO
SISTEMA MAGNÉTICO
DE 35 mm

StoreFIX[®]

En StoreFIX creemos que la iluminación no solo transforma espacios, sino también experiencias. El sistema magnético de 35mm **"MG35"** nace como la culminación de nuestra evolución en sistemas magnéticos, uniendo eficiencia, estética y flexibilidad en cada diseño.

Cada foco de esta serie incorpora *chip Osram*, reconocido por su alto rendimiento y durabilidad, y cuenta con *certificación SEC (Superintendencia de Electricidad y Combustibles)*, asegurando cumplimiento con los más altos estándares de calidad y seguridad eléctrica en Chile.

Con un lenguaje visual sobrio y contemporáneo, este sistema permite construir atmósferas funcionales e impactantes, adaptándose a cada necesidad arquitectónica o comercial.

Este catálogo reúne todo el potencial creativo y técnico de nuestros productos **MG35**, desde sus versátiles focos hasta los rieles y accesorios de última generación.

SISTEMA MAGNÉTICO MG35

**OSRAM**

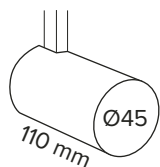
LISBOA

FOCO DIRIGIBLE TIPO TRACK LIGHT

El modelo **LISBOA** es un foco dirigible tipo track light para sistemas magnéticos de 35 mm. Su diseño cilíndrico y compacto permite una iluminación puntual, precisa y flexible. Ideal para proyectos comerciales, vitrinas, galerías y espacios que requieren acento visual. Disponible en potencias desde 7W hasta 30W, en color blanco o negro, y temperaturas de color cálido (3000K) o neutro (4000K).

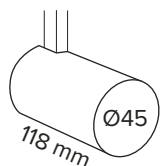
CARACTERÍSTICAS

Potencia	7W / 10W / 15W / 20W / 25W / 30W
Voltaje de entrada	48V
Instalación	Magnetica
Color	Blanco / Negro
Color temperatura	3000K / 4000K
Ángulo de apertura	15°, 24°, 36°
Material	Aluminio



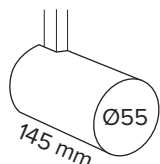
7W

Blanco / Negro // 3000K / 4000K
Dimensiones: Ø45 x 110 mm



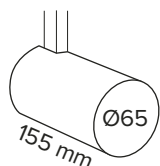
10W

Blanco / Negro // 3000K / 4000K
Dimensiones: Ø45 x 118 mm



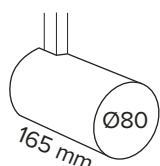
15W

Blanco / Negro // 3000K / 4000K
Dimensiones: Ø55 x 145 mm



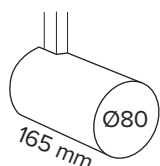
20W

Blanco / Negro // 3000K / 4000K
Dimensiones: Ø65 x 155 mm



25W

Blanco / Negro // 3000K / 4000K
Dimensiones: Ø80 x 165 mm



30W

Blanco / Negro // 3000K / 4000K
Dimensiones: Ø80 x 165 mm



ALMADA

FOCO LINEAL OVALADO

El foco lineal ovalado Almada, a riel magnético, es una solución decorativa y funcional para iluminación continua o de acento. Gracias a su diseño delgado y ovalado, permite una distribución amplia y uniforme, ideal para ambientes residenciales, comerciales y de exhibición.

CARACTERISTICAS

Potencia	6W / 12W
Voltaje de entrada	48V
Instalación	Magnética
Color	Blanco / Negro
Color temperatura	3000K / 4000K
Ángulo de apertura	120°
Material	Aluminio

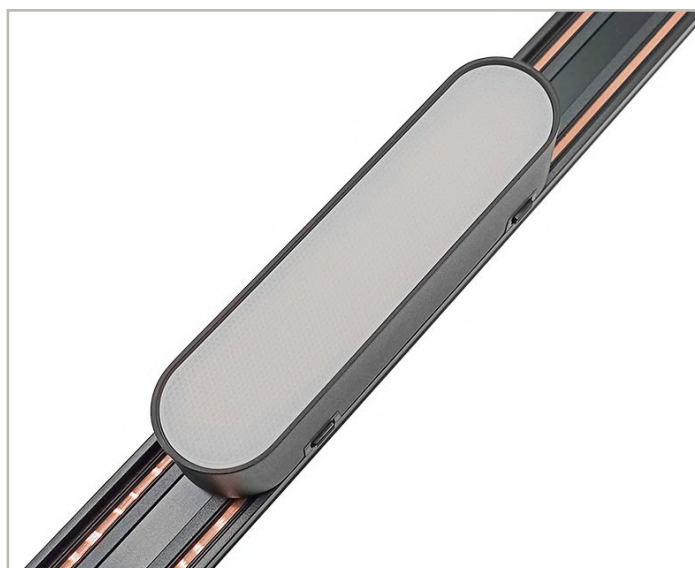


6W

Blanco / Negro // 3000K / 4000K
Dimensiones: 140x33.6x34 mm

12W

Blanco / Negro // 3000K / 4000K
Dimensiones: 280x33.6x34 mm



EVORA

FOCO LINEAL

El foco lineal **Evora**, para riel magnético de 35 mm, ha sido diseñado para sistemas de riel magnético de 48V, ideal para proyectos de iluminación arquitectónica y comercial de alto nivel. Disponible en tres potencias (12W, 24W y 36W), dos temperaturas de color (3000K cálido y 4000K neutro), y dos acabados (blanco y negro), este modelo destaca por su diseño estilizado, eficiencia energética y distribución de luz homogénea a 120°.

CARACTERISTICAS

Potencia	12W / 24W / 36W
Voltaje de entrada	48V
Instalación	Magnetica
Color	Blanco / Negro
Color temperatura	3000K / 4000K
Ángulo de apertura	120°
Material	Aluminio



12W

Blanco / Negro // 3000K / 4000K
Dimensiones: 369x35x24 mm

24W

Blanco / Negro // 3000K / 4000K
Dimensiones: 670x35x24 mm

36W

Blanco / Negro // 3000K / 4000K
Dimensiones: 970x35x24 mm



OPORTO

FOCO LINEAL DE REJILLA

El foco **Oporto** es un elegante foco lineal de rejilla, diseñado para sistemas de riel magnético de 35 mm y voltaje de 48V. Gracias a su diseño con rejilla antideslumbrante, ofrece una luz dirigida, ideal para acentuar espacios con estética moderna y profesional. Está disponible en dos potencias (10W y 20W), temperaturas de color cálido (3000K) y neutro (4000K), en colores blanco o negro.

CARACTERISTICAS

Potencia	10W / 20W / 30W
Voltaje de entrada	48V
Instalación	Magnetica
Color	Blanco / Negro
Color temperatura	3000K / 4000K
Ángulo de apertura	120°
Material	Aluminio



10W

Blanco / Negro // 3000K / 4000K
Dimensiones: 332x35x24 mm

20W

Blanco / Negro // 3000K / 4000K
Dimensiones: 597x35x24 mm

30W

Blanco / Negro // 3000K / 4000K
Dimensiones: 865x35x24 mm



AVEIRO

FOCO PLEGABLE A RIEL

El foco **Aveiro** es plegable para sistema de riel magnético de 35 mm. Su diseño moderno con cabezal articulado permite direccionar la luz con precisión. Ideal para proyectos de iluminación interior donde se requiere estética y funcionalidad.

CARACTERISTICAS

Potencia	6W / 12W / 18W / 24W
Voltaje de entrada	48V
Instalación	Magnetica
Color	Blanco / Negro
Color temperatura	3000K / 4000K
Ángulo de apertura	120°
Material	Aluminio



6W

Blanco / Negro // 3000K / 4000K
Dimensiones: 128×34×59 mm

12W

Blanco / Negro // 3000K / 4000K
Dimensiones: 236×34×59 mm

18W

Blanco / Negro // 3000K / 4000K
Dimensiones: 343×34×59 mm

24W

Blanco / Negro // 3000K / 4000K
Dimensiones: 452×34×59 mm



NAZARE

FOCO LINEAL DE REJILLA

El foco **Nazare** es un proyector direccional magnético de 10W, diseñado para iluminación puntual y de acento en sistemas de riel magnético de 35 mm. Su cuerpo estilizado y moderno ofrece una solución eficiente para resaltar objetos, vitrinas o zonas específicas dentro de un espacio comercial o residencial.

CARACTERISTICAS

Potencia	10W
Voltaje de entrada	48V
Instalación	Magnetica
Color	Blanco / Negro
Color temperatura	3000K / 4000K
Ángulo de apertura	24° / 36°
Dimensiones (L*W*H)	230x22x105 mm
Material	Aluminio



10W

Blanco / Negro // 3000K / 4000K
Dimensiones: 230x22x105 mm



TAVIRA

FOCO LINEAL DIRECCIONAL

El foco **TAVIRA** es una luminaria lineal direccional de 12W para sistema de riel magnético 35 mm, ideal para generar iluminación dirigida sobre superficies verticales, productos o muros. Su diseño delgado y estilizado se integra perfectamente a proyectos de alto estándar estético y técnico en espacios comerciales o residenciales.

CARACTERISTICAS

Potencia	12W
Voltaje de entrada	48V
Instalación	Magnetica
Color	Blanco / Negro
Color temperatura	3000K / 4000K
Ángulo de apertura	120°
Dimensiones (L*W*H)	230×22×105 mm
Material	Aluminio



12W

Blanco / Negro // 3000K / 4000K
Dimensiones: 230×22×105 mm



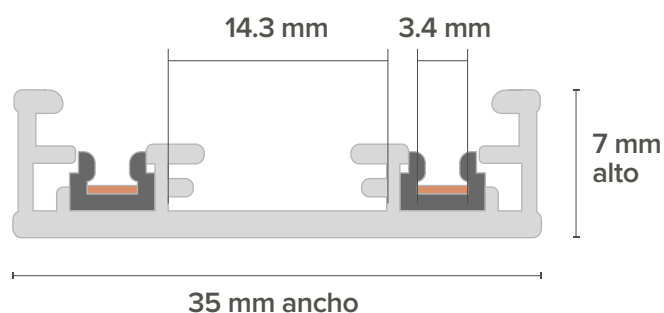
RIEL MAGNÉTICO

Los rieles magnéticos **MG35** de **StoreFIX** están diseñados para ofrecer una solución de iluminación arquitectónica versátil, minimalista y altamente funcional. Con un diseño ultradelgado de 35 mm de ancho y 7 mm de altura visible, estos rieles permiten una integración elegante en techos o muros, ya sea en instalaciones embutidas, sobrepuestas o colgantes.

Fabricados con aluminio de alta calidad y acabados en color negro o blanco, están disponibles en tres longitudes estándar (1000 mm, 2000 mm y 3000 mm), lo que permite una configuración modular completamente adaptable a cualquier espacio interior.

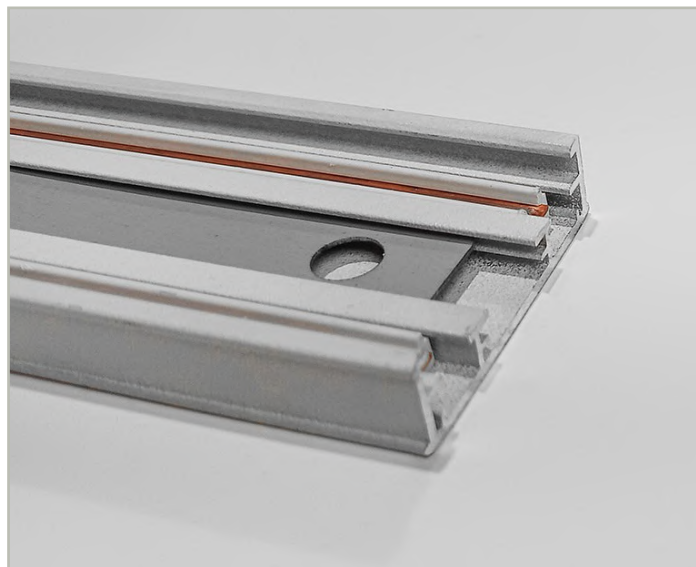
Funcionan a 48V y son compatibles con toda la línea de focos magnéticos MG35, permitiendo montar, desmontar o deslizar luminarias de manera simple gracias al sistema magnético con conexión segura y sin herramientas.

ESQUEMA RIEL



Negro: 1000 mm / 2000 mm / 3000 mm

Blanco: 2000 mm / 3000 mm



ACCESORIOS MG35

La línea MG35 incluye una variedad completa de accesorios que facilitan una instalación profesional, segura y personalizada del sistema de iluminación magnética:



**CONECTORES LINEALES
(TIPO I 180°)**

COLORES: ● ○



**CONECTORES EN
L HORIZONTAL**

COLORES: ● ○



**CONECTORES EN
L VERTICAL**

COLORES: ● ○



FUENTES DE PODER MAGNÉTICAS 100W Y 200W

Voltaje de entrada: 48V

COLORES: ● ○



TAPAS TERMINALES

COLORES: ● ○

INSPIRADOS EN PORTUGAL, DISEÑADOS PARA DESTACAR

Cada foco de esta colección lleva el nombre de una ciudad portuguesa. No es coincidencia: al igual que Lisboa, Oporto o Nazaré, cada diseño representa una identidad única, una atmósfera especial y una manera distinta de iluminar el entorno.

Portugal es sinónimo de historia, elegancia y carácter, y eso mismo quisimos transmitir en esta línea de iluminación. Así como las ciudades portuguesas combinan modernidad con tradición, nuestros focos fusionan tecnología de vanguardia con diseño atemporal. Cada pieza tiene su personalidad, como un destino por descubrir: sobria como Évora, audaz como Almada, luminosa como Tavira.

Esta colección no solo ilumina espacios:
los transforma.



La línea de focos a riel magnético de 35 mm “MG35” representa la más reciente innovación de StoreFIX en iluminación magnética. Este sistema completa nuestra trilogía de soluciones, que incluye:

Sistema magnético de 20 mm

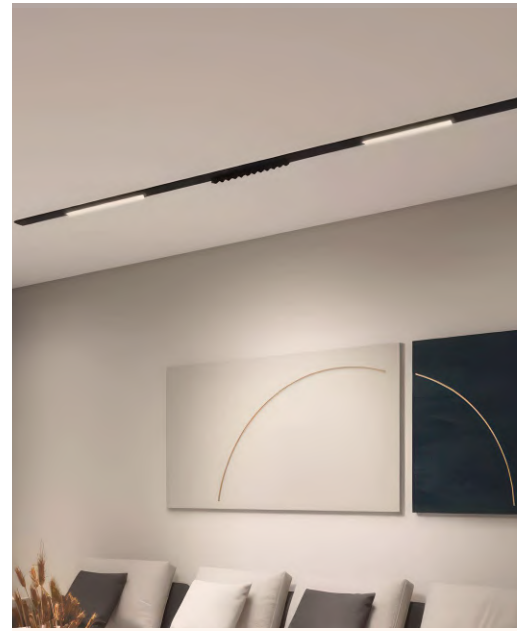
Three black, cylindrical LED light fixtures of different sizes are shown against a dark background. The fixtures are arranged diagonally, with the largest one on the left and two smaller ones to its right. Each fixture has a threaded end, and the internal LED array and heat sink structure are visible through the open end. The largest fixture on the left has a more complex, multi-layered internal structure, while the two smaller fixtures on the right have simpler, more uniform internal designs.

Sistema magnético de 27 mm

A close-up photograph of a white, rectangular LED track lighting fixture. The fixture is mounted on a white track. It features four circular light outlets arranged in a row. The background is dark, highlighting the white fixture.

000000553232

[illegible]



TRANSFORMA TU ESPACIO CON **StoreFIX**[®]

Gracias por recorrer con nosotros
esta propuesta de iluminación magnética.

Con la línea MG35, en StoreFIX reafirmamos nuestro compromiso
con el diseño inteligente, la calidad técnica y la versatilidad que
requieren los proyectos del presente y del futuro.

**Estamos aquí para iluminar tus ideas,
inspirar tus espacios y acompañarte en cada proyecto.**

www.storefix.cl

Showroom: San Gerardo 674, Recoleta, Santiago. Chile

Mesa Central: +56 226823513

e-mail: contacto@storefix.cl

